



MADE IN ITALY

## SOLLEVATORI IDRAULICI A BOTTIGLIA E BINDE IDRAULICHE

HYDRAULIC BOTTLE JACKS AND HYDRAULIC BINDA  
CRICS A BOUTEILLE HYDRAULIQUES ET BINDA HYDRAULIQUE  
HYDRAULISCHE WAGENHEBER UND MASCHINENHEBER

# 14



Art. 125 - 3 Ton.  
 Art. 125/A - 3 Ton.  
 Art. 126 - 5 Ton.  
 Art. 126/A - 5 Ton.  
 Art. 126/B - 5 Ton.  
 Art. 127 - 10 Ton.  
 Art. 127/A - 10 Ton.

Art. 128 - 15 Ton.  
 Art. 129 - 20 Ton.  
 Art. 129/A - 25 Ton.  
 Art. 130 - 30 Ton.  
 Art. 130/A - 30 Ton.

### SOLLEVATORI IDRAULICI A BOTTIGLIA

I sollevatori sono tutti dotati di vite escluso gli Art. 125 - 125/A - 130/A.

### HYDRAULIC BOTTLE JACKS

The jacks are all fitted with screw, Art. 125 - 125/A - 130/A excluded.

### CRICS A BOUTEILLE HYDRAULIQUES

Les crics sont munis de vis, à l'exception des Art. 125 - 125/A - 130/A.

### HYDRAULISCHE WAGENHEBER

Die Wagenheber sind mit einer Verlängerungsspindel ausgestattet, ausgenommen Art. 125 - 125/A - 130/A.



Art. 125



Art. 126



Art. 126/A



Art. 127

Art.	125	125/A	126	126/A	126/B	127	127/A
Portata - Capacity Capacité - Tragfähigkeit:	3 Ton.	3 Ton.	5 Ton.	5 Ton.	5 Ton.	10 Ton.	10 Ton.
Altezza chiuso - Closed piston height Hauteur piston fermé - Höhe geschlossen:	200 mm.	240 mm.	220 mm.	190 mm.	275 mm.	240 mm.	310 mm.
Corsa pistone - Piston stroke Course du piston - Hub:	125 mm.	160 mm.	140 mm.	105 mm.	195 mm.	150 mm.	225 mm.
Con vite - With screw Avec vis - Mit spindel:			125 mm.	75 mm.	160 mm.	125 mm.	175 mm.
Peso - Weight Poids - Gewicht:	4,8 Kg.	5,2 Kg.	5,5 Kg.	5 Kg.	6,5 Kg.	8 Kg.	9,8 Kg.



Art. 128



Art. 129



Art. 130



Art. 130/A

Art.	128	129	129/A	130	130/A
Portata - Capacity Capacité - Tragfähigkeit:	15 Ton.	20 Ton.	25 Ton.	30 Ton.	50 Ton.
Altezza chiuso - Closed piston height Hauteur piston fermé - Höhe geschlossen:	245 mm.	285 mm.	285 mm.	295 mm.	270 mm.
Corsa pistone - Piston stroke Course du piston - Hub:	150 mm.	165 mm.	165 mm.	165 mm.	160 mm.
Con vite - With screw Avec vis - Mit spindel:	120 mm.	125 mm.	125 mm.	125 mm.	
Peso - Weight Poids - Gewicht:	10 Kg.	18 Kg.	19 Kg.	25 Kg.	53 Kg.

**Art. 130/B - 5 Ton.**  
**Art. 130/C - 5 Ton.**  
**Art. 130/D - 5 Ton.**

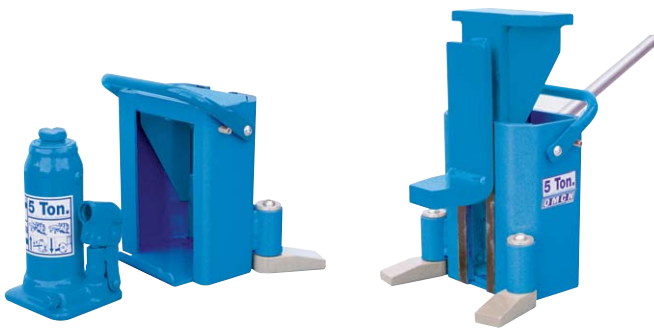
14

### BINDA IDRAULICA

Può essere fornita in tre diversi modi.

### HYDRAULIC BINDA

It can be supplied in three different ways.



### BINDA HYDRAULIQUE

3 versions disponibles.

### MASCHINENHEBER

Erhältlich in 3 Varianten.

#### Art. 130/B

Binda idraulica.  
 Hydraulic Binda.  
 Binda hydraulique.  
 Hydraulischer Maschinenheber.

Portata - Capacity - Capacité - Tragfähigkeit:	5 Ton.
Altezza Min. - Min. height - Hauteur Min. - Min. Höhe:	30 mm.
Altezza Max. - Max. height - Hauteur Max. - Max. Höhe:	170 mm.



#### Art. 130/C

Binda con pompa idropneumatica.  
 Binda complete with hydropneumatic pump.  
 Binda avec pompe hydropneumatique.  
 Maschinenheber mit hydropneumatischer Pumpe.

Portata - Capacity - Capacité - Tragfähigkeit:	5 Ton.
Altezza Min. - Min. height - Hauteur Min. - Min. Höhe:	30 mm.
Altezza Max. - Max. height - Hauteur Max. - Max. Höhe:	170 mm.



#### Art. 130/D

Binda idraulica con pompa a mano.  
 Hydraulic Binda with hand pump.  
 Binda hydraulique avec pompe manuelle.  
 Hydraulischer Maschinenheber mit Handpumpe.

Portata - Capacity - Capacité - Tragfähigkeit:	5 Ton.
Altezza Min. - Min. height - Hauteur Min. - Min. Höhe:	30 mm.
Altezza Max. - Max. height - Hauteur Max. - Max. Höhe:	170 mm.