



QUERVERSCHIEBBARE PARKPALETTE

Reduzieren die Verkehrsfläche und nutzen
den Raum hinter Stützen und in Ecken

Querpalette zum optimierten Flächenbedarf

Reduzierung der Verkehrsfläche / maximale Raumausnutzung

Die querverschiebbare Parkpalette dient zum unabhängigen Parken von PKW in Reihen hintereinander, Indoor (kein Aufstellen im Freien möglich) bei gleichbleibenden Nutzern.

Querverschiebbare Parkpaletten reduzieren erheblich die Verkehrsfläche und nutzen den Raum hinter Stützen und in Ecken. Die Paletten laufen auf Schienen und lassen sich auch in mehreren Parkreihen hintereinander anordnen. Ein Leerplatz in jeder Palettenreihe ist notwendig zum Erreichen der hinteren Reihe.



Anwendungsbereich

Das Parkkonzept eignet sich insbesondere zum Parken von Fahrzeugen für Wohn- und Geschäftshäuser, Bürogebäude, Mehrfamilienhäuser, Sanierung.

Produktvorteile

- maximale Raumausnutzung durch Reihengliederung der Paletten in Fahr-gassen, hinter Säulen und in Ecken = bis zu 100% mehr Stellplätze
- Stromzuführung im Deckenbereich mit Hängekabel, optional mit Stromschiene
- Antriebsrad an beiden Schienen
- Direktantrieb, ohne zusätzliche Kette oder Kettenrad, manuell entkoppelbar
- geringe Auffahrhöhe
- optional mit modernem Datenbus-System



Maximale Raumausnutzung hinter Stützen

Plattformbelastung:

Die Schiebepattform kann bis zu einem Gesamtgewicht von maximal 2000kg belastet werden, optional auch bis max. 2500kg.



Geringe Auffahrhöhe für mehr Nutzerkomfort

Fallbeispiele - Querverschiebung in Fahrtrichtung

Fallbeispiel 1:

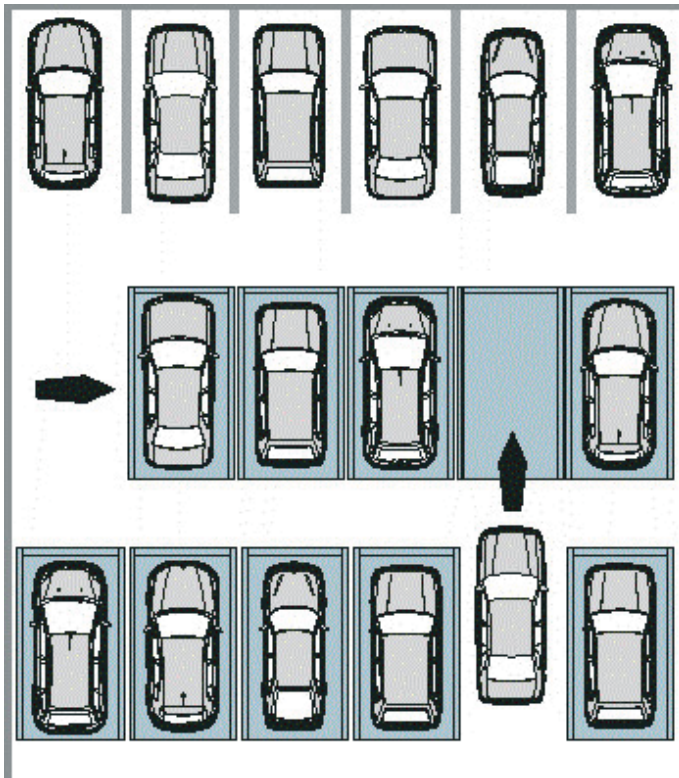
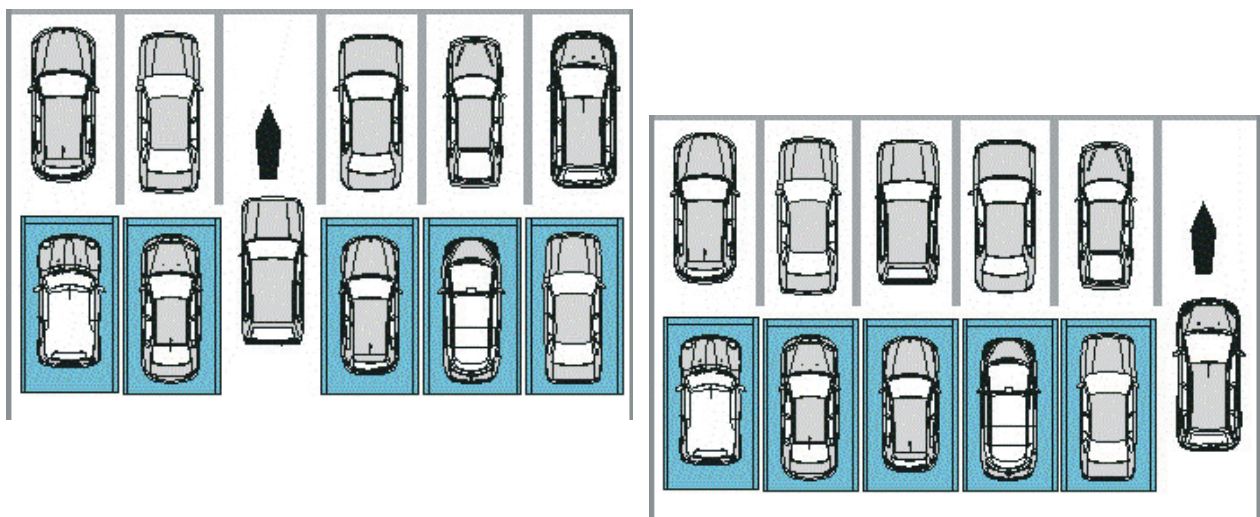


Abb. oben:
Bedienelement mit Not-Aus
(freiprogrammierbare Ausführung)

Fallbeispiel 2:

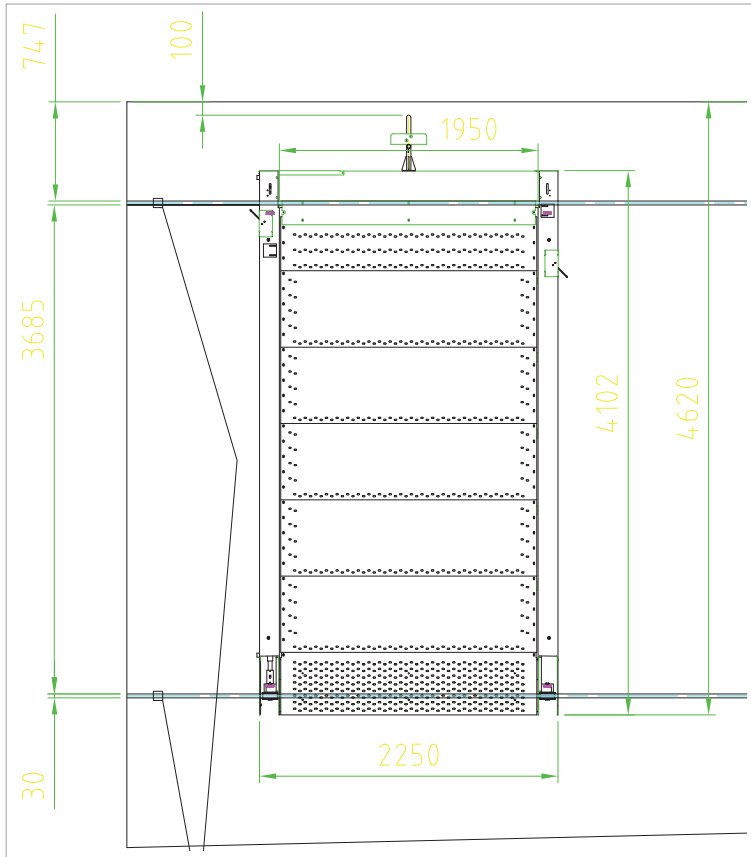


Nutzungshinweise

Während des Betriebes dürfen sich keine Personen auf der Plattform oder im Gefahrenbereich der Plattformen befinden. Die Parkpalette ist eingerichtet für das Betreten der Plattformen zum Ein- und Ausparken der Fahrzeuge. Die Plattformen dürfen sowohl vorwärts wie auch rückwärts befahren werden.

Technische Informationen

Aufsicht Querpalette



Korrosionsschutz

Die wasserführenden Blechteile wie Fahrbleche und Schlusswangen sind bandverzinkt („Classic“) und zusätzlich pulverbeschichtet („Classic Plus“); die Zinkauflage beträgt beidseitig 275 g/m². Dies entspricht einer Schichtdicke von mindestens 20 my nach EN 10142/10143. Bolzen, Schrauben, Muttern, etc. sind galvanisch verzinkt. Die Verkleidung des Hydraulikaggregates ist lackiert.

Schallschutz

Die erforderlichen Schallschutzwerte werden durch den Auftragnehmer eingehalten, sofern auch die umliegenden Bauteile den Schallschutzanforderungen genügen. Wenn Wohn- oder Aufenthaltsräume in direkter Nähe vorhanden sind, müssen zusätzliche Schallschutzmaßnahmen erfolgen. Erfüllt der Auftraggeber mindestens das Schalldämmmaß R'w = 57 dB zu diesen Räumen und bestellt er nachweislich das zusätzliche Körperschallpaket des Auftragnehmers, werden die Bestimmungen der DIN 4109 auch bei den in direkter Nähe liegenden Wohn- oder Aufenthaltsräume erfüllt.

Technische Daten

Innenbreite	185	195	205	215
Außenbreite	215	225	235	245

Alle Maße in cm. Die Maße sind Mindestfertigungsmaße. Toleranzen nach DIN 18202 - Tabelle 3 (Bodenebenheit), DIN 18330, DIN 18331 sind zu berücksichtigen.

Technische Änderungen sind vorbehalten.

Bauseitige Leistungen

- abschließbarer Hauptschalter nach VDE 0113 T1, in einer Höhe von 1,70 - 1,90 m montiert, vorne direkt zugänglich
- Bodenebenheit gemäß DIN 18202, Tabelle 3
- schwarz/gelbe Schraffur, 10cm breit, nach EN 14010 Punkt 5.10.6
- Beleuchtung gemäß DIN 67528 „Beleuchtung von Parkplätzen und Parkbauten“

Sicherheitshinweise

Entsprechend der DIN 14010 sind folgende Sicherheitsabstände einzuhalten:

- 30cm zwischen den Stoßstangen eines geparkten Fahrzeuges und festen Teilen der Umgebung oder den Stoßstangen anderer Fahrzeuge. Eine Gesamtlänge von 5,60m ergibt sich aus der max. PKW - Länge von 5,00m und den Sicherheitsabständen. Die Sicherheitsabstände können verkürzt werden, wenn Sensoren eingesetzt werden.
- mindestens 12 cm zwischen den senkrecht zur Bewegungsrichtung liegenden Außenkanten von zwei Querpaletten
- mindestens 18 cm zwischen den senkrecht zur Bewegungsrichtung liegenden Außenkanten der Außenraster und festen Teilen der Umgebung

Die gesamte Anlage muss von den Bedienpults aus überwacht werden können, ansonsten müssen zusätzliche Tore installiert werden. Im Deckenbereich werden Blitzlichter installiert.