



Parken auf 3 Ebenen mit Grube

QUADRO OUTDOOR T3 E/D

Die Komfortlösung für den Außenbereich –
ohne Säulen in den Türbereichen für mehr
Nutzerkomfort

Geeignet für Einfamilienhäuser,

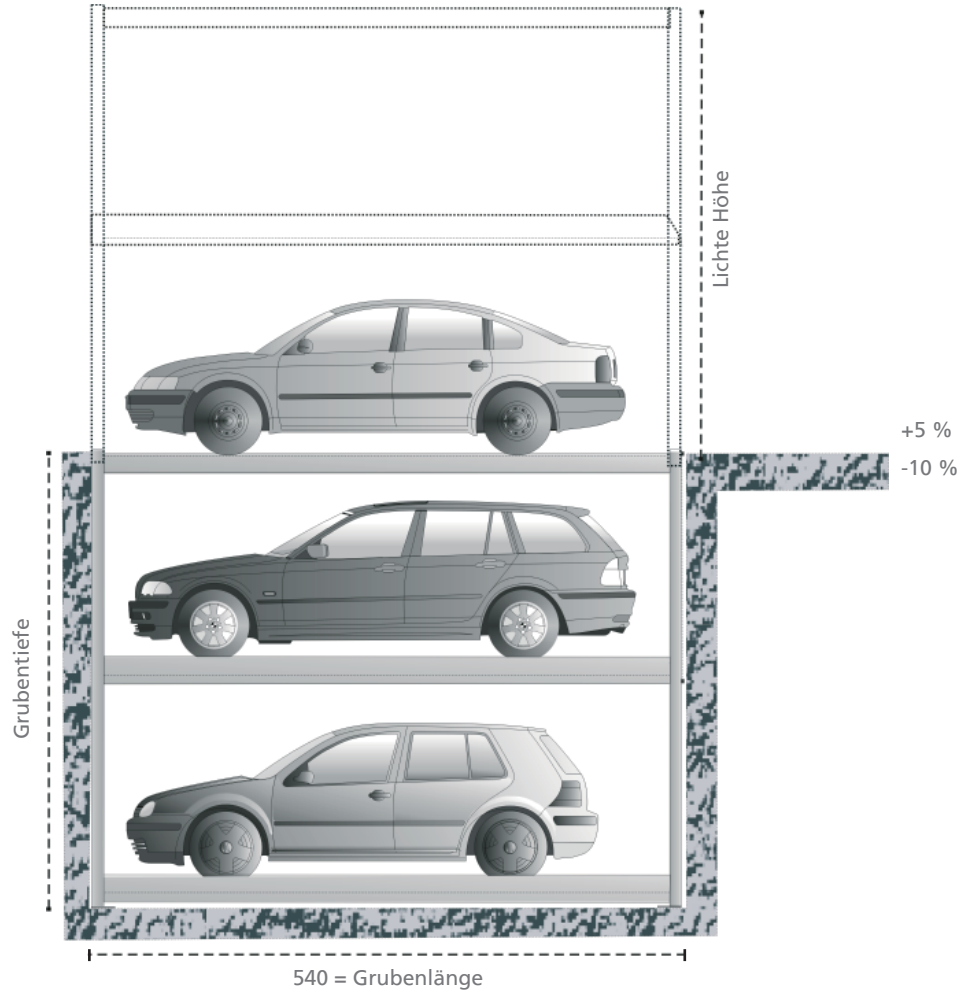
Mehrfamilienhäuser, Hotels, Bürogebäude, Wohn- und Geschäftshäuser

Nur für eingewiesene,
gleichbleibende Nutzer.

Plattformen sind
waagrecht befahrbar

Stellplatzbelastung
max. 2000 kg
(max. Radlast 500 kg)

Maße in cm.



Einzelanlage für 3 PKW

Grubentiefe	Grubentiefe	Lichte Höhe	PKW Höhe unten	PKW Höhe Mitte	PKW Höhe oben
350	540	510	150	150	ab 170
370	540	530	160	160	ab 170
390	540	550	170	170	ab 170
420	540	580	180	190	ab 170
440	540	600	190	200	ab 170
460	540	620	200	210	ab 170

Doppelanlage für 6 PKW

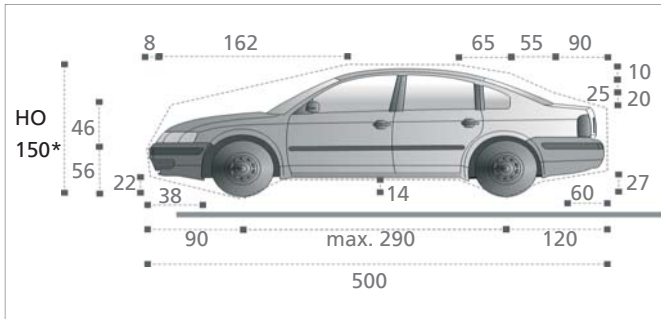
■ Standard

Grubentiefe	Grubentiefe	Lichte Höhe	PKW Höhe unten	PKW Höhe Mitte	PKW Höhe oben
410	540	510	150	150	ab 170
430	540	530	160	160	ab 170
450	540	550	170	170	ab 170
470	540	580	180	180	ab 170
490	540	600	190	190	ab 170
510	540	620	200	200	ab 170

Breitenmaße

Alle Maße sind Mindestfertigmaße. Alle Maße in cm. Toleranzen nach VOB Teil C (DIN 18330, 18331) sowie DIN 18202 sind zusätzlich zu berücksichtigen.

Fahrzeugdaten

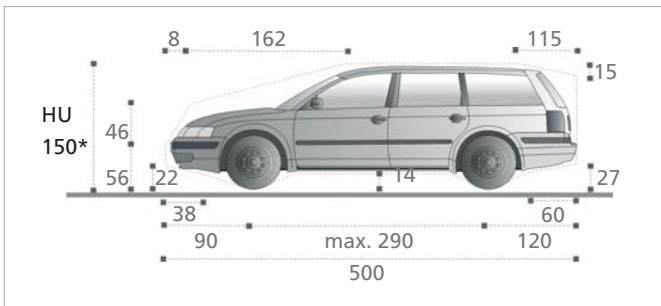


Standard

PKW-Länge: max. 500cm, PKW-Breite 190cm,
PKW-Gewicht max. 2000kg, Radlast max. 500kg

Optional

PKW-Länge: max. 520cm, PKW-Breite 190cm,
PKW-Gewicht max. 2600kg, Radlast max. 625kg



>> Hinweis

PKW-Höhen HO* und HU*: Alternative PKW-Höhen s.h. Tabelle. Die PKW-Gesamthöhe unten, inklusive Dachreling und Antennenhalterung, darf die hier angegebenen max. PKW-Höhenmaße nicht überschreiten.

Systembreiten

E = Einzelanlage für 3 PKW

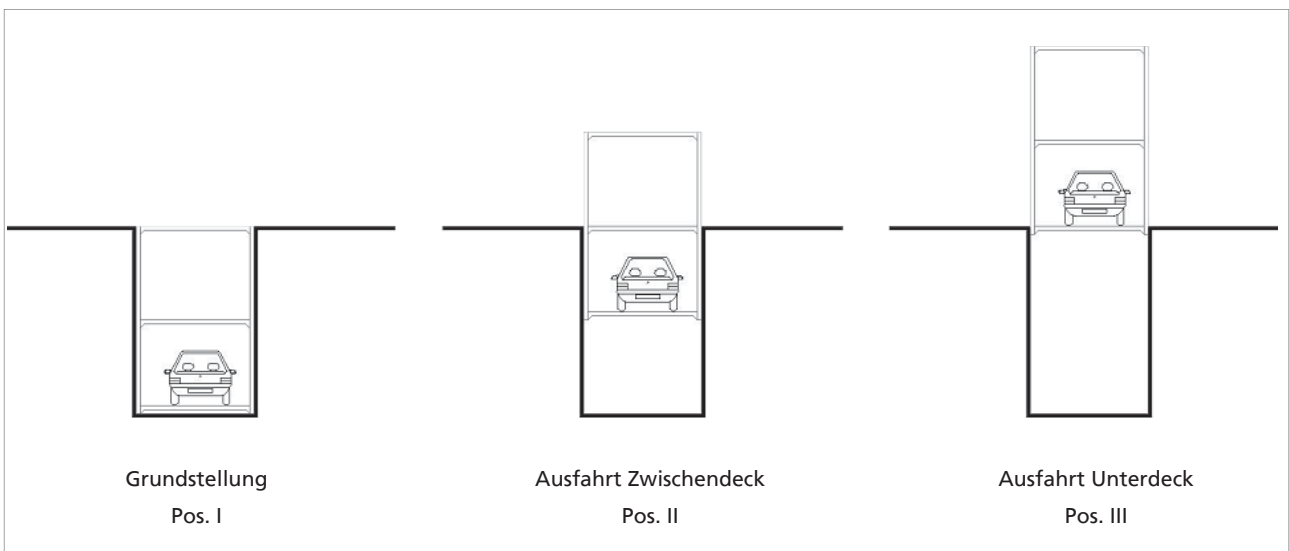
Stellplatzbreite (cm)	230	240	250
Gesamtbreite (cm)	265	275	285

D = Doppelanlage für 6 PKW

Stellplatzbreite (cm)	460	480	500
Gesamtbreite (cm)	500	520	540

>> Hinweis: Die Maßangaben beinhalten nicht die Abmessungen für das Aggregat. Maße Aggregat einschließlich Schaltschrank, s.h. Seite 4, sind bei der Planung zusätzlich zu berücksichtigen.

Funktionsmodell, Bsp. T3 E - 3 Ebenen - Einzelanlage



Ausstattung → im Lieferumfang enthalten



- Taste Heben
- Taste Senken
- Not Aus
- Schlüsselschalter mit Schlüsselverriegelung

Outdoor-Bedienpult

Verriegelter Schlüsselschalter, nur in der unteren Endstellung abziehbar.



Aggregat

Antriebsaggregat Silencio mit Hydraulikverrohrung und Verdrahtung zur Anlage. Das Unterölaggregat ist leise, denn die Motor-Pumpen-Kombination liegt schallabsorbiert und gedämmt in Öl.

Positionierung

- mitfahrendes Aggregat, Installation auf der unteren Plattform, vorne links, s.h. Abb. oben
- zwischen oder hinter zwei Anlagen in der Grube auf einem 2m hohen Ständer

Abmessungen einschl. Standard Schaltschrank

- 115cm x 25cm x 75cm

Bestandteile

E/D-Anlage mit 3 Plattformen, 4 Teleskopsäulen mit Hydraulikzylinder, und Hydraulikblock

Stellplatzbreite

Stellplatzbreite 230cm und Grubentiefe 370cm als Standardausführung

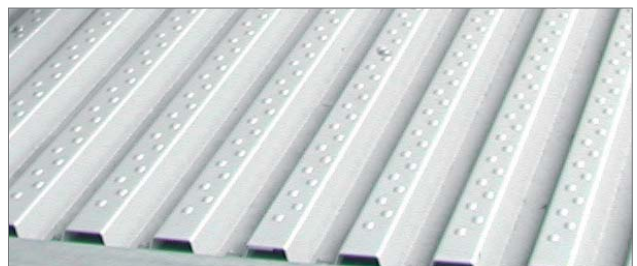
Sicherheitsvorrichtungen

- zur Verbesserung des Gleichlaufs bei ungleicher Lastverteilung sind 2 Kommando-Folge-Systeme über Kreuz montiert
- Anfahrkeil zur Fahrzeugpositionierung
- Sicherheitseinrichtung zur Vermeidung von Absenken bei Rohrbruch
- Befestigung der Anlage und des Aggregats mit Schwerlastankern, Elektroverdrahtung mit Schlagdübeln
- Geländer zur Vermeidung von Absturzgefahren auf der Plattform soweit erforderlich;
Anmerkung: Abschrankungen gegen Scher- & Quetschstellen zu den allgemeinen Verkehrsflächen sind bau-seits nach EN294 zu erbringen

Korrosionsschutz

Korrosionsschutz „Classic“ der Fahrbleche in Bandverzinkung nach DIN EN 10142/10143.

Korrosionsschutz „Classic Plus“ der Fahrbleche und Seitenwangen in Bandverzinkung nach DIN EN 10142/10143 und Beschichtung oben (je nach landesspezifischer Ausführung im Lieferumfang und Angebot enthalten).



Fahrbleche

Standardausführung Fahrbleche als Trapezbleche, Optionen, s.h. Sonderausstattung

Optionale Sonderausstattung



Fahrbleche

Alu-Tränenblech im Gehbereich für mehr Komfort beim Begehen und Befahren der Anlage.



Laufstege

Positionierung auf der linken Stellplatzseite für komfortables Begehen der Anlage.
1,5 mm verzinktes Blech, Oberfläche geprägt.
Der Laufsteg wird mit den Fahrblechen verschraubt, mit Korrosionsschutz „Classic“ oder „Classic Plus“.

Abmessungen: ca. 350cm x 31/41 cm (L x B)



Plattformbelag
Wanne für obere Plattform als Voraussetzung für einen Plattformbelag wie z.B. Begrünung, Kies, etc.

Stellplatzbreiten

Stellplatzbreiten 240cm und 250cm empfohlen für mehr Fahrzeugkomfort

Fahrzeuggewicht

Optionales Fahrzeuggewicht: Bis zu 2600kg

Zusätzliche Schalldämmung

- Körperschallpaket zur Einhaltung der DIN 4109 unter Einhaltung des bauseitigen Schalldämm-Masses R_w '57
- Schalldämmhaube zur Verminderung des Luftschalls

Hydraulik

- HVLP 32-330 Öl bei extremen Temperaturschwankungen

Korrosionsschutz

- Korrosionsschutz „Premium“ der Fahrbleche in Stückverzinkung nach DIN ISO 1461
- Korrosionsschutz „Premium Plus“ der Fahrbleche in Stückverzinkung nach DIN ISO 1461 und Beschichtung oben

Carport

Eine mitfahrende Carport Überdachung kann optional geliefert werden. Details auf Anfrage.

Hinweise

- Der rechtzeitige Abschluss eines Wartungsvertrages wird empfohlen.
- Wartung, Pflege und Reinigung wird in regelmäßigen Abständen empfohlen.

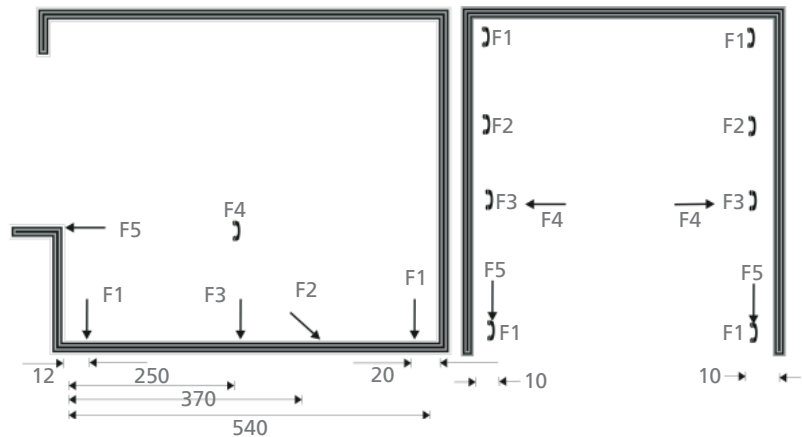
Schnittstellen – bauseitige Leistungen

Fundament

Ein maßhaltiges, sauberes und trockenes Fundament ist bauseits zu Montagebeginn fertigzustellen. Klebeanker bei erhöhten Fundamentanforderungen sind bauseits (optional auch lieferbar), wenn nötig, vorzusehen.

Fundamentplan

	Einzelanlage	Doppelanlage
F1	30 kN	55 kN
F2	0 kN	0 kN
F3	0 kN	0 kN
F4	+/- 1 kN	+/- 1 kN
F5	+/-10 kN	+/-10 kN



Die Grube ist entsprechend den angegebenen Kräften auszuführen. Alle Kräfte werden über Fußplatten mit einer Mindestfläche von 150cm² in den Boden eingeleitet. Die Fußplatten werden mit Metallspreizdübeln befestigt. Die Bohrlochtiefe beträgt ca. 14cm. Alle Wände in der Grube unterhalb Einfahrtsniveau müssen in Beton ausgeführt sein.

Elektro-Daten

- Zuleitung zum Hauptschalter 5 x 4mm² , bzw. nach örtlichen Vorschriften, Absicherung 3 x 25 A träge
- abschließbarer Hauptschalter außerhalb der Anlage/Grube in Aggregatnähe, zu Montagebeginn fertiggestellt, Höhe ca. 180cm über Einfahrtsniveau (Farbanforderungen nach EN 60204-1, 10.7.4, Farbe rot)
- Aggregatleistung: 400V, 50Hz, Drehstrommotor 6,0 kW
- elektrischer Potentialausgleich (Fundamenterdung Stahlbau nach VDE 0100 T410)

Generelle bauseitige Leistungen

- Ebene Fläche von (L x B) 50cm x 20cm zur Anbringung des Bedienelements in direkter Anlagennähe, außerhalb des Bewegungsraumes der Plattformen
- Abschränkungen nach DIN EN 294
- Beleuchtung nach DIN 67528, Beleuchtung von Parkplätzen und Parkbauten
- 10cm breite, gelb-schwarze Markierung an Grubenkante vorne gemäß ISO 3864
- Wanddurchbruch 10cm x 10cm für Hydraulik und Elektroleitungen bei Zwischenwänden
- Plattform oben: Schneelasten, gemäß örtlichen Vorschriften, sind zu berücksichtigen
- Einhaltung der Montagevoraussetzungen gemäß Angebot

Abschließbarer Hauptschalter



Abschränkungen nach DIN EN 294



Markierung Grube



Funktion

Funktionsbeschreibung Quadro Outdoor T3

In der Grundstellung befindet sich die obere Plattform auf Geländeniveau, die Anlage in abgesenktem Zustand.

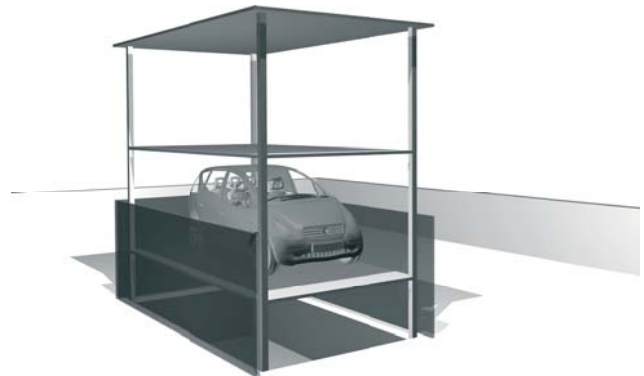


Zum Befahren der unteren Plattformen wird die Anlage mittels Schüsselschalter und "Totmannsteuerung" in Betrieb gesetzt und gehoben. Je nach System kann jetzt die mittlere bzw. untere Plattform befahren werden.



Auf den PKW abgestimmte Führungskeile sorgen dafür, dass der Wagen in der richtigen Position zum Stehen gebracht werden kann und Beschädigungen ausgeschlossen sind.

Durch Betätigen des Schüsselschalters "Senken" wird die Anlage wieder in Grundstellung gebracht. Erst jetzt kann der Schlüssel abgezogen werden.



Während des Betriebes dürfen sich keine Personen in der Anlage aufhalten.



Elektroinstallation

Installationsschema

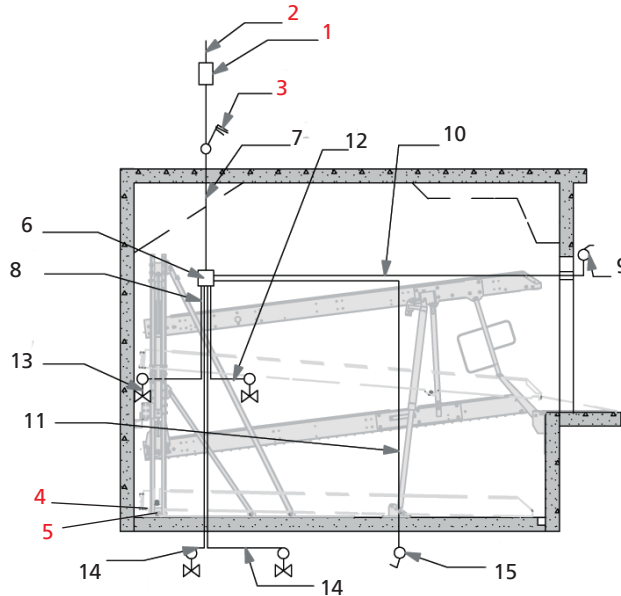


Abbildung: Parker mit schrägen Plattformen. Angaben gelten auch für Anlagen mit waagerechten Plattformen.

Pos.	Leistung	Anzahl	Bezeichnung	Positionierung	Häufigkeit
1	bauseits	1	Sicherung- oder Sicherungsautomat 3 x 25 A träge nach DIN VDE 0100 Teil 430	in der Zuleitung	1x je Aggregat
2	bauseits	1	Zuleitung 5 G 4,0 mm ² bzw. nach örtlichen Vorschriften	Zuleitung bis Hauptschalter	1x je Aggregat
3	bauseits	1	Abschließbarer Hauptschalter	in Aggregatnähe	1x je Aggregat
4	bauseits	alle 10 m	Anschluss Fundamenterder	Ecke Grubenboden/ Rückwand	
5	bauseits	1	Potentialausgleich nach DIN EN 60204	vom Fundamenterder- anschluss zur Anlage	1x je Aggregat
6	Nussbaum	1	Hydraulikaggregat mit Drehstrommotor 230/400V, 50 Hz 6Kw		
7	Nussbaum	1	Leitung 5 G 4,0 mm ² mit gekennzeichneten Adern und Schutzleiter	vom Hauptschalter zum Aggregat	1x je Aggregat
8	Nussbaum	1	Steuerleitung 2x1		
9	Nussbaum	1	Bedienelement mit Not-Aus		
10	Nussbaum	1	Steuerleitung 4G1		
11	Nussbaum	1	Steuerleitung 4G1		
12	Nussbaum	1	Steuerleitung 2x1		
13	Nussbaum	1	Hydraulikventil Heben und Senken		
14	Nussbaum	1	Hydraulikventil Heben und Senken bei Reihenanlagen		
15	Nussbaum	1	Bedienelement für jede weitere Anlage		

Die Positionen 6 – 15 sind in unserem Lieferumfang enthalten, soweit keine anderen Verabredungen im Angebot/Auftrag getroffen wurden.